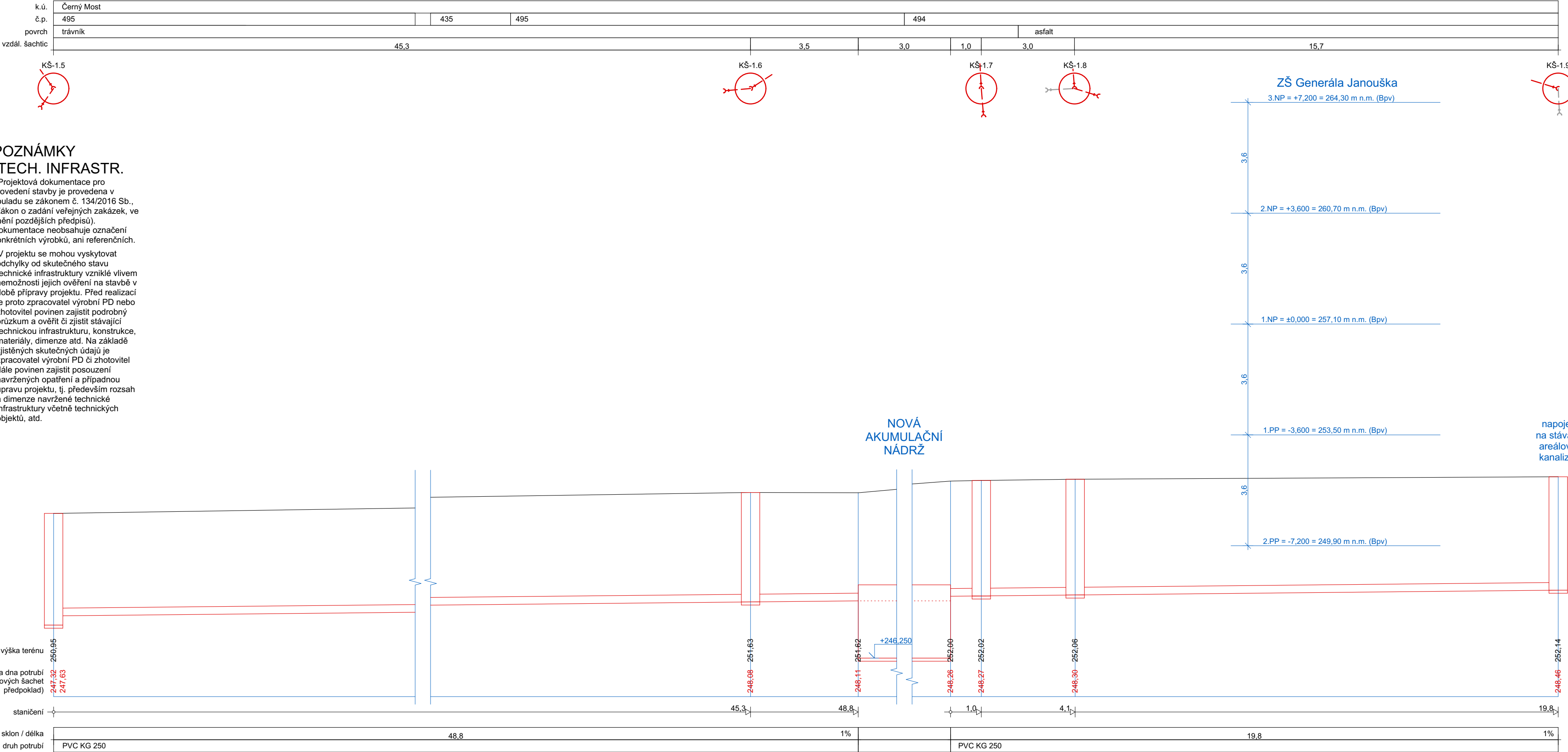


DEŠŤOVÁ KANALIZACE - PODÉLNÝ PROFIL 1b

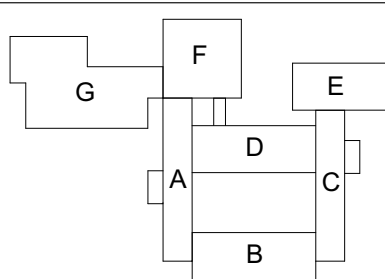


POZNÁMKY

-TECH. INFRASTR.

- Projektová dokumentace pro provedení stavby je provedena v souladu se zákonem č. 134/2016 Sb., (Zákon o zadání veřejných zakázek, ve znění pozdějších předpisů). Dokumentace neobsahuje označení konkrétních výrobků, ani referenčních.

- V projektu se mohou vyskytovat odchylky od skutečného stavu technické infrastruktury vzniklé vlivem nemožnosti jejich ověření na stavbě v době přípravy projektu. Před realizací je proto zpracovatel výrobní PD nebo zhotovitel povinen zajistit podrobný průzkum a ověřit či zjistit stávající technickou infrastrukturu, konstrukce, materiály, dimenze atd. Na základě zjištěných skutečných údajů je zpracovatel výrobní PD či zhotovitel dále povinen zajistit posouzení navržených opatření a případnou úpravu projektu, tj. především rozsah a dimenze navržené technické infrastruktury včetně technických objektů, atd.



výškopisný systém: místní
polohopisný systém: místní

AKCE:

Nové zelené střechy
na objektu ZŠ Gen.
Janouška, Praha 14

MÍSTO STAVBY:

Gen.Janouška čp.1006, 19800 Praha 14
k.ú. Černý Most
parc. č. 221/80, 365, 366, 493

STAVEBNÍK:

Městská část Praha 14
Bratři Venclíků 1073/8, 198 21 Praha 9
IČ: 00231312

GENERÁLNÍ PROJEKTANT:

a3atelier s.r.o.
Konviktská 998/15, 110 00 Praha 1
IČ: 24164500

STUPEŇ PD:

DOKUMENTACE PRO
PROVÁDĚNÍ STAVBY dle
zákona č. 134/2016 Sb., o
zadávání v.z.

ŘEŠENÁ ČÁST PD:

D - Dokumentace objektů
D-1 - Objekt ZŠ Gen. Janouška
D-1-1 - Architektonicko-stavební řešení
D-1-1-3 - Dokumenty podrobností

PROJEKTANT PROFESE / ČÁSTI PD:

a3atelier s.r.o.
Konviktská 998/15, 110 00 Praha 1
IČ: 24164500

KRESLIL / ZPRACOVAL:

NÁZEV VÝKRESU / ČÁSTI:

PODÉLNÝ PROFIL
KANALIZACE - 1b

MĚŘÍTKO:

FORMÁT VÝKRESU:

1:100

DATUM:

ČÍSLO PARÉ:

05 / 2021

ČÍSLO VÝKRESU:

D-1-1-3-4-2